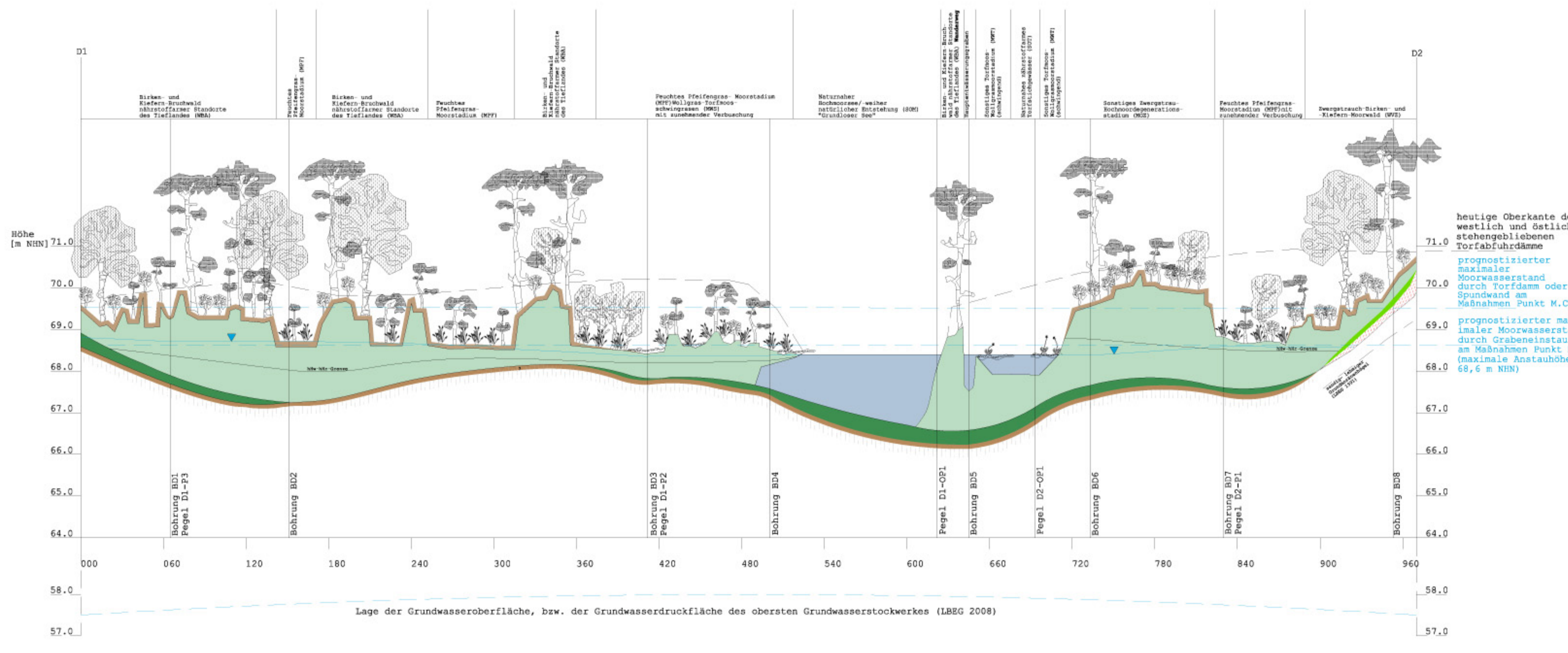


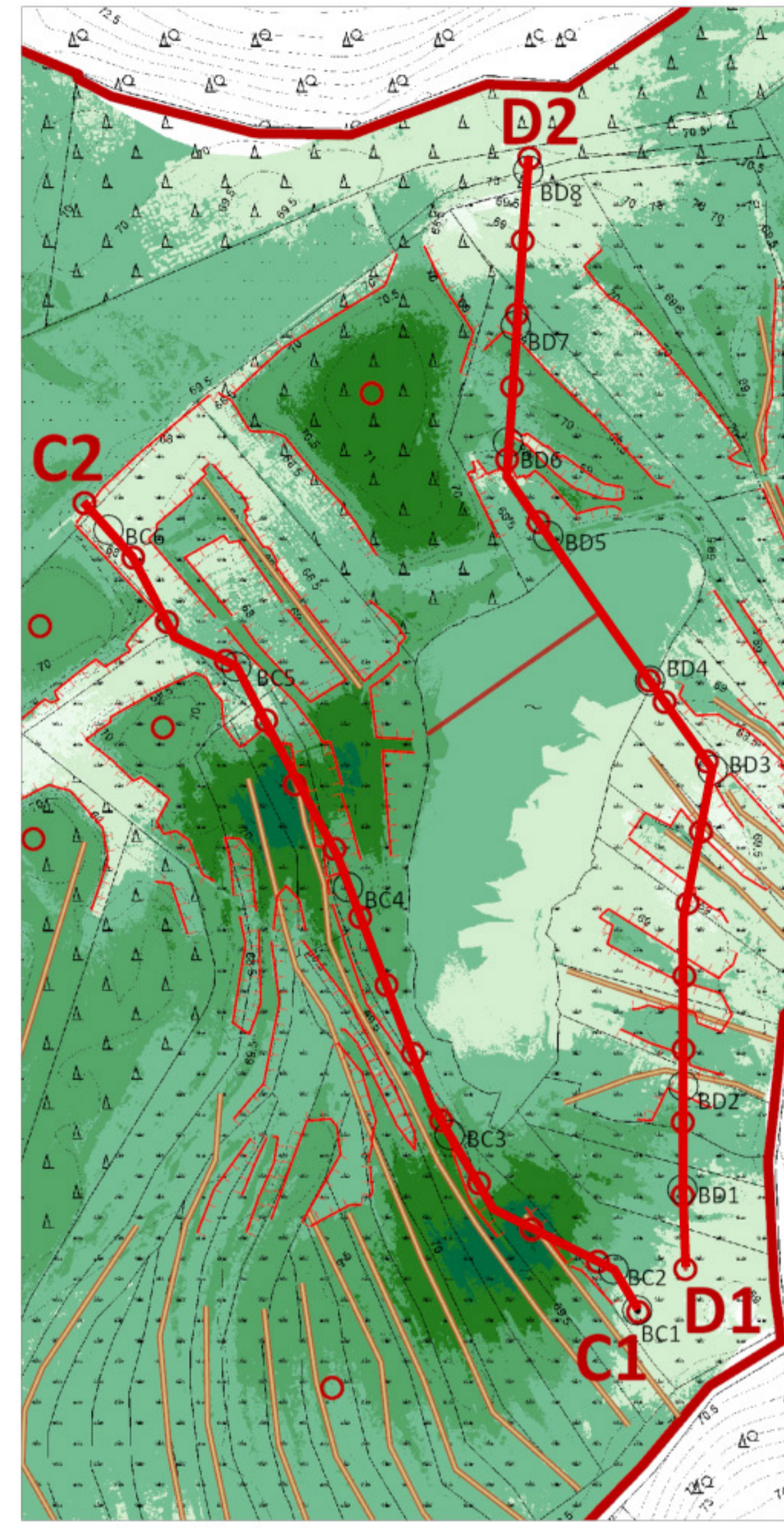
Querprofil C1-C2, Maßstab 1 : 2 0 0 0



Querprofil D1-D2, Maßstab 1 : 2 0 0 0

- Legende**
- Hochmoortorf vererdet (hHv)
  - Hochmoortorf (hH)
  - Hochmoortorf (hH) Schwinggrasen
  - Wasserkörper
  - Übergansmoortorf (uH)
  - Niedermoortorf (nH)
  - Schluffmudde (Fr)
  - Interpretation: Pick-Schicht stark humoser fossiler podsolierter Oberbodenhorizont (fAhe)
  - Interpretation: Detritusmudde ggf. mit Lagen aus Braunmoortorf (nach Succow 2001b)
  - fossiler podsolierter Oberbodenhorizont (fAhe)
  - geologischer Untergrund - pleistozäne Sedimente teils überlagert von holozänen Sedimenten (LBEG 1991)
  - Median gemessener Wasserspiegel der trockenen Saison 2021 (WLS 2021)

- Vegetation (nicht maßstabsgetreu)**
- Torfmoose
  - Wollgras
  - Pfeifengras und Schnabelried
  - Glockenheide
  - Sträucher: Rauschbeere, Heidelbeere etc.
  - Birken und Kiefern
  - Birken- u. Kiefern-Moorwald



Transectverläufe der Querprofile: C1-C2 und D1-D2

**Anlage II**  
 zur Masterarbeit: Hydrologie und Pedologie des "Grundlosen Moores" im Heidekreis, als Basis für dessen Wiedervernässung

**Querprofile:**  
 C1 - C2  
 D1 - D2

Angefertigt im Rahmen des EU-KliMo-Projektes "Vernässung von Mooren im Heidekreis"

Bearbeiter:  
 Lennard Heidberg  
 Leibniz Universität Hannover

11  
102  
1004

Leibniz  
Universität  
Hannover